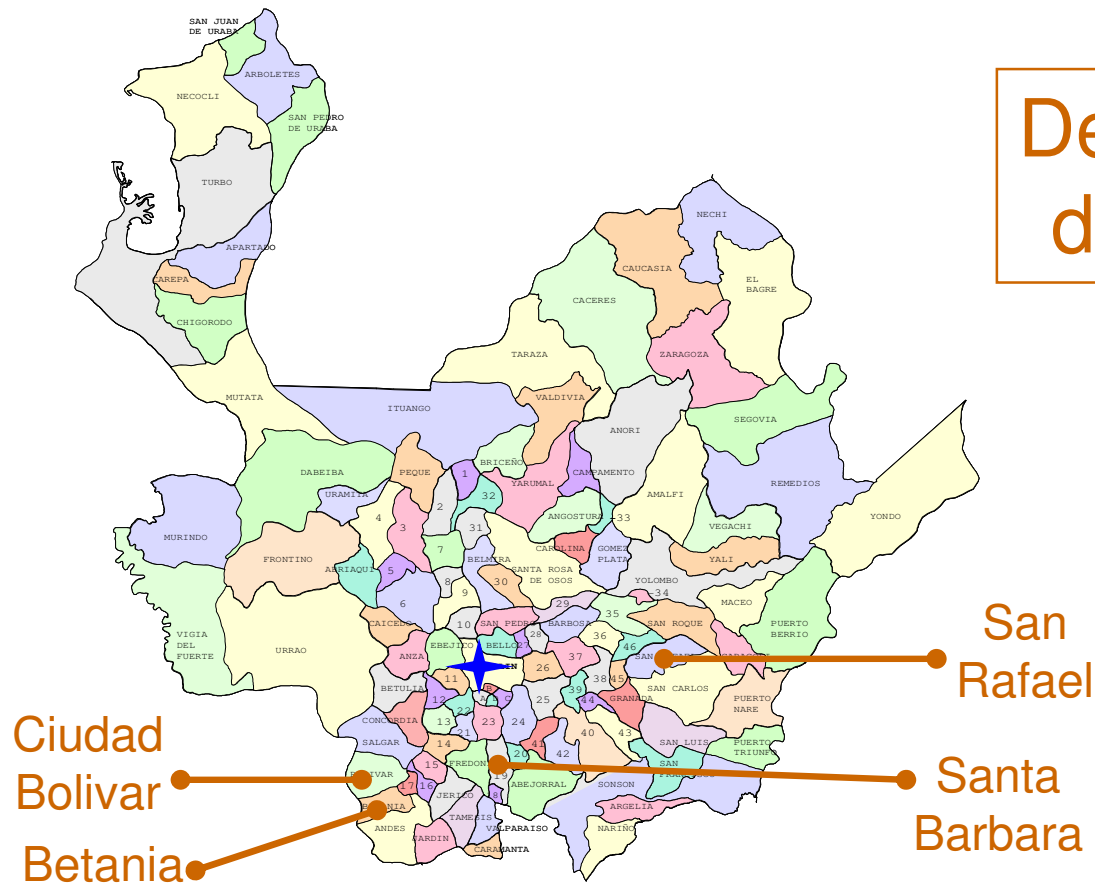


APOYO Y FORTALECIMIENTO AL SISTEMA PRODUCTIVO AGROINDUSTRIAL Y COMERCIAL APÍCOLA EN EL DEPARTAMENTO DE ANTIOQUIA



Departamento de Antioquia

METAS Y OBJETIVOS



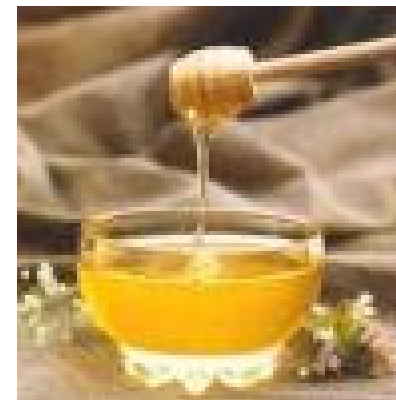
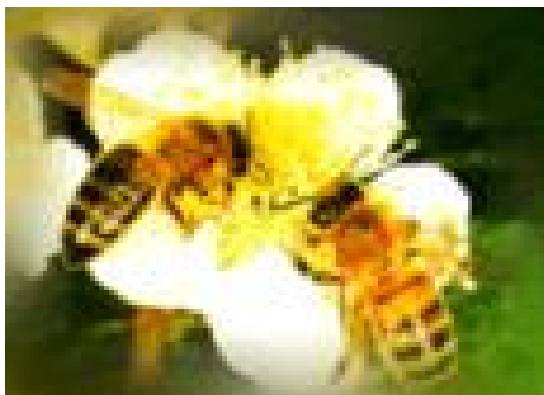
OBJETIVO

Mejorar los ingresos y la calidad de vida de 90 familias campesinas de los municipios de Santa Bárbara (23), Bolívar (20), Betania (28) y San Rafael (19).

METAS

- Pasar de 900 a 3.330 colmenas en siete años.
- Instalar 1 apiario de 10 colmenas por productor e ir aumentando el número de colmenas anualmente, hasta alcanzar 37 colmenas en el año 7.
- Adquirir 5 centrífugas por municipio (20 en total)
- Adquirir 1 estampadora por municipio (4 en total)
- Obtener 35 kilos de miel por colmena al año, a partir del tercer año.

ALIADOS



Productores	Unión Temporal* entre COOAPISABAR (Santa Barbara), AGROCIBOL (Ciudad Bolivar), ASOAPIBE (Betania) y DAPPCE (San Rafael).
Aliados Comerciales	BIOPEC
	APICA
	TECNIABEJAS
OGA	Incubadora de Empresas de Base Tecnológica de Antioquia
Otros Acompañantes	Gobernación de Antioquia
	SENA
	Municipios (Santa Barbara, Ciudad Bolivar, Betania y San Rafael)
	Ministerio de Agricultura y Desarrollo Rural

* Ya esta constituida la Unión Temporal

EVALUACIÓN SOCIAL

SITUACIÓN ACTUAL

- 90 beneficiarios de Betania, Ciudad Bolívar Santa Bárbara y San Rafael (Antioquia).
- Ingreso promedio mensual
 - \$323.000
 - 27% apicultura, 65% agricultura y 7% jornales.
- Explotación Agropecuaria:
 - Área:5.75h., 2.25h. cultivos, 0.8h. pastos, 1.8h rastrojo y 0.9h monte.

PLAN DE MANEJO SOCIAL

- Cohesión de Unión Temporal.
- Desarrollo de competencias empresariales en productores y organización.
- Costo: \$13.631.000

PLAN DE MANEJO AMBIENTAL

TEMAS A IMPLEMENTAR EN EL PLAN DE MANEJO

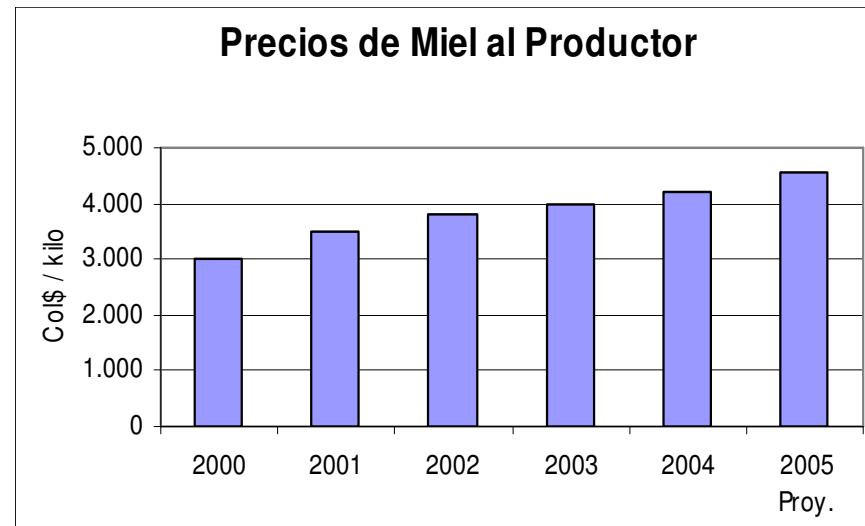
- Medidas de mitigación mediante la incorporación de avisos de señalización
- Capacitación en el manejo y manipulación de la miel
- Incorporación de actividades de reforestación (fortalecimiento de la flora como barreras vivas)

COSTO TOTAL DEL PLAN

\$5.134.000

MERCADO

- Los precios al productor han venido creciendo a una tasa promedio de 9% anual, durante los últimos 5 años.
- Según la FAO Colombia produce 2.120 toneladas de miel. El potencial apícola se estima en 2 millones de colmenas, dada su biodiversidad floral.
- Los aliados comerciales cuentan con más de 10 años de experiencia en comercialización de los productos apícolas. Suministran además equipos, implementos y materiales requeridos para la actividad.



FUENTE: Asociación de apicultores, Abejas y Miel y Biovital.

Producción Esperada y Precio

PRODUCTOR (1 apiario)

PRODUCTO	UNIDAD	Año 1	Año 2	Año 3	Año 4	Año 5	Año 6	Año 7
Nº COLMENAS	Colmena	10	12	15	19	24	30	37
MIEL	Kilo	200	360	525	665	840	1.050	1.295
CERA	Kilo	2	4	5	7	8	11	13

ALIANZA (90 apiarios)

PRODUCTO	UNIDAD	Año 1	Año 2	Año 3	Año 4	Año 5	Año 6	Año 7
Nº COLMENAS	Colmena	900	1.080	1.350	1.710	2.160	2.700	3.330
MIEL	Ton	18	32	47	60	76	95	117
CERA	Kilo	180	360	450	630	720	990	1.170

Precios esperados para la Alianza:

- Kilo de miel \$4.400
- Kilo de cera \$15.000

PLAN DE NEGOCIOS

Flujo Projectado Alianza

(Millones de pesos)

ACTIVIDADES	Año 0	Año 1	Año 2	Año 3	Año 4	Año 5	Año 6	Año 7
INGRESOS								
MIEL		\$ 79	\$ 143	\$ 208	\$ 263	\$ 333	\$ 416	\$ 513
CERA		\$ 3	\$ 5	\$ 7	\$ 9	\$ 11	\$ 15	\$ 18
ESTAMP LÁMINA CERA		\$ 2	\$ 2	\$ 2	\$ 2	\$ 2	\$ 2	\$ 2
TOTAL INGRESOS	\$ 0	\$ 84	\$ 150	\$ 217	\$ 275	\$ 346	\$ 433	\$ 533
COSTOS	\$ 17	\$ 88	\$ 82	\$ 80	\$ 89	\$ 100	\$ 114	\$ 130
MANO DE OBRA	\$ 7	\$ 18	\$ 14	\$ 14	\$ 14	\$ 14	\$ 14	\$ 14
INSUMOS	\$ 0	\$ 28	\$ 25	\$ 34	\$ 43	\$ 54	\$ 68	\$ 83
SERVICIOS Y ARRIENDOS	\$ 10	\$ 43	\$ 43	\$ 32	\$ 32	\$ 33	\$ 33	\$ 33
INVERSIONES	\$ 274	\$ 0	\$ 31	\$ 45	\$ 60	\$ 82	\$ 91	\$ 107
COLMENAS	219	-	31	45	60	75	91	107
EQUIPOS (MANEJO Y COSECHA)	\$ 56	\$ 0	\$ 0	\$ 0	\$ 0	\$ 7	\$ 0	\$ 0
PLAN AMBIENTAL	\$ 5							
PLAN SOCIAL	\$ 14							
ADMINISTRACION OGA	\$ 25							
GASTOS LEGALES	\$ 2							
TOTAL EGRESOS	\$ 337	\$ 88	\$ 113	\$ 125	\$ 149	\$ 182	\$ 205	\$ 237
FLUJO NETO	\$ -337	\$ -4	\$ 38	\$ 92	\$ 127	\$ 164	\$ 228	\$ 296

ACTIVIDADES Y FUENTES DE FINANCIACIÓN

(Miles de pesos)



ACTIVIDADES	TOTAL	PRODUCTORES	SEC. AGRICULTURA	SENA	MUNICIPIO SANTA BÁRBARA	MUNICIPIO DE CIUDAD BOLIVAR	MUNICIPIO DE BETANIA
MANO DE OBRA	\$ 38.250	\$ 38.250					
INSUMOS	\$ 43.407	\$ 43.407	\$ 0	\$ 0	\$ 0	\$ 0	\$ 0
AZÚCAR	\$ 34.992	\$ 34.992					
CANECAS PLASTICAS PARA COSE	\$ 8.415	\$ 8.415					
SERVICIOS Y ARRIENDOS	\$ 94.984	\$ 72.600	\$ 0	\$ 0	\$ 0	\$ 0	\$ 0
TRANSPORTE (EQUIPOS, INSUMOS, COSECHA)	\$ 12.600	\$ 12.600					
ARRIENDO TERRENOS	\$ 21.600	\$ 21.600					
ASISTENCIA TECNICA	\$ 10.800						
CAPACITACION TECNICA APICOLA	\$ 9.984						
MANTENIMIENTO ESTAMPADORA	\$ 1.600						
GASTOS CENTROS DE ACOPIO	\$ 38.400	\$ 38.400					
INVERSIONES	\$ 305.752	\$ 129.330	\$ 70.000	\$ 0	\$ 8.750	\$ 7.000	\$ 8.000
COLMENAS	\$ 249.912	\$ 127.530	\$ 48.000	0	8750	\$ 0	\$ 8.000
EQUIPOS (MANEJO Y COSECHA)	\$ 55.840	\$ 11.700	\$ 22.000	0	0	\$ 7.000	\$ 0
PLAN AMBIENTAL	\$ 5.134						
PLAN SOCIAL	\$ 13.631						
ADMINISTRACION OGA	\$ 25.000						
TOTAL INVERSIONES	\$ 526.159	\$ 283.587	\$ 70.000	\$ 0	\$ 8.750	\$ 7.000	\$ 8.000
PARTICIPACIÓN	100%	54%	13%	0%	2%	1%	2%

ACTIVIDADES Y FUENTES DE FINANCIACIÓN

(Miles de pesos)



ACTIVIDADES	TOTAL	MUNICIPIO DE CIUDAD BOLIVAR	MUNICIPIO DE BETANIA	MUNICIPIO DE SAN RAFAEL	INCENTIVO MODULAR
MANO DE OBRA	\$ 38.250				
INSUMOS	\$ 43.407	\$ 0	\$ 0	\$ 0	\$ 0
AZÚCAR	\$ 34.992				
CANECAS PLASTICAS PARA COSE	\$ 8.415				
SERVICIOS Y ARRIENDOS	\$ 94.984	\$ 0	\$ 0	\$ 0	\$ 22.384
TRANSPORTE (EQUIPOS, INSUMOS, COSECHA)	\$ 12.600				
ARRIENDO TERRENOS	\$ 21.600				
ASISTENCIA TECNICA	\$ 10.800				\$ 10.800
CAPACITACION TECNICA APICOLA	\$ 9.984				\$ 9.984
MANTENIMIENTO ESTAMPADORA	\$ 1.600				\$ 1.600
GASTOS CENTROS DE ACOPIO	\$ 38.400				
INVERSIONES	\$ 305.752	\$ 7.000	\$ 8.000	\$ 7.000	\$ 75.672
COLMENAS	\$ 249.912	\$ 0	\$ 8.000	\$ 50	\$ 77.382
EQUIPOS (MANEJO Y COSECHA)	\$ 55.840	\$ 7.000	\$ 0	\$ 6.950	\$ 8.190
PLAN AMBIENTAL	\$ 5.134				\$ 5.134
PLAN SOCIAL	\$ 13.631				\$ 13.631
ADMINISTRACION OGA	\$ 25.000				\$ 25.000
TOTAL INVERSIONES	\$ 526.159	\$ 7.000	\$ 8.000	\$ 7.000	\$ 141.821
PARTICIPACIÓN	100%	1%	2%	1%	27%

RENTABILIDAD DE LA ALIANZA



INDICADORES	PRODUCTOR	ALIANZA SIN FINANCIACIÓN	ALIANZA CON FINANCIACIÓN
TIR	25%	22%	39%
VPN *	\$ 2	\$ 178	\$ 276
TIO	12%	12%	12%

* Millones de pesos